



ΑΥΤΟΜΑΤΟΠΟΙΗΜΕΝΗ ΕΞΩΤΕΡΙΚΗ ΑΠΙΝΙΔΩΣΗ

ΣΤΟΧΟΙ



- Να γνωρίζουμε βασικά θέματα του ΑΕΑ (AED)
- Να εφαρμόζουμε τον ΑΕΑ
- Να γνωρίζουμε να εφαρμόζουμε ΚΑΡ.Π.Α. σε συνδυασμό με ΑΕΑ
- Να γνωρίζουμε βασικά στοιχεία για την κοιλιακή μαρμαρυγή ή την άσφυγμη κοιλιακή ταχυκαρδία και την απινίδωση

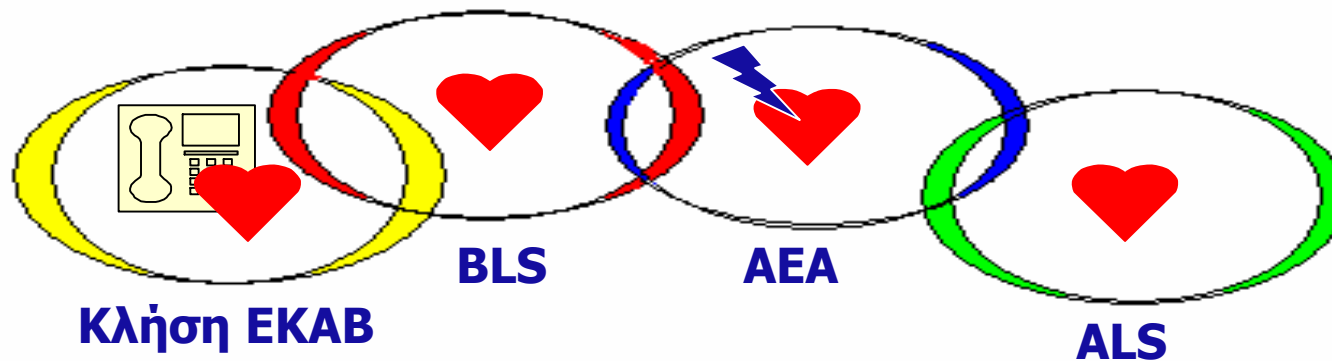
Αυτοματοποιημένοι Εξωτερικοί Απινιδωτές



ΚΑΡ.Π.Α.



Ταχεία έναρξη



Η αλυσίδα της επιβίωσης

Αυτοματοποιημένοι Εξωτερικοί Απινιδωτές

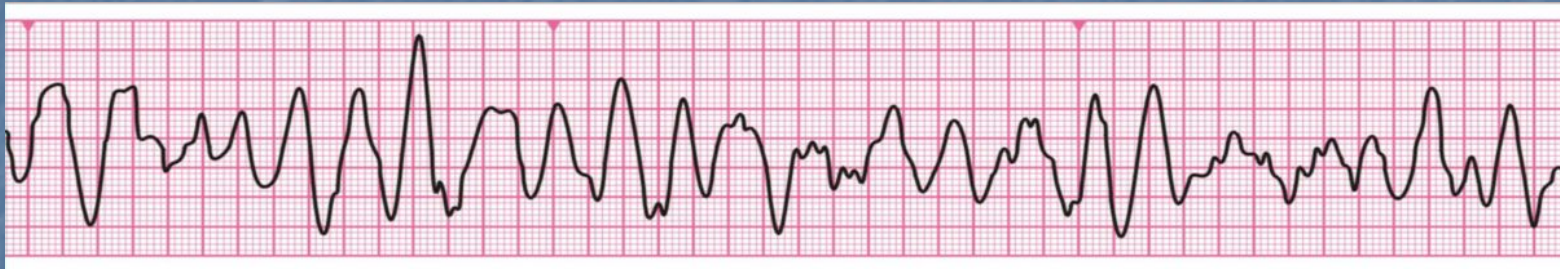


- Αναλύουν καρδιακό ρυθμό
- Αναγνωρίζουν απινιδώσιμο ρυθμό σε ποσοστό που αγγίζει το 100% και ετοιμάζονται για απινίδωση
- Περίπτωση να αναγνωρίσουν ρυθμό που δεν χρειάζεται απινίδωση αποκλείεται σε ποσοστό 100 %

Αυτόματοι Εξωτερικοί Απινιδωτές



Ποιοί είναι οι απινιδώσιμοι ρυθμοί ;



κοιλιακή μαρμαρυγή

άσφυγμη κοιλιακή ταχυκαρδία

ΠΡΟΣΕΓΓΙΣΗ ΑΣΘΕΝΟΥΣ



- Πως θα πάμε ;
 - ΣΕΤ επειγόντων
 - Αναρρόφηση
 - Αεραγωγούς
 - Ασκός ανάνηψης
 - Μικρή φιάλη O₂
 - Απινιδωτής
 - Ψαλίδι και ξυραφάκι
 - Στεγνή πετσέτα
 - Τουλάχιστον δυο ζεύγη ηλεκτροδίων απινίδωσης
 - Εξοικειωθείτε με τον ΑΕΑ σας: Μπαταρίες καλώδια

Βήμα 1^ο



Ασφάλεια Χώρου

A

Βήμα 2^ο



Εκτίμηση Επιπέδου Συνειδήσεως

- Κούνησε τον
- Μίλησε του

Δεν αντιδρά



A

Βήμα 3^ο



Έλεγχος Αναπνευστικής Λειτουργίας Απελευθέρωση Αεραγωγού

- βλέπω
- ακούω
- αισθάνομαι
 - για 10"
- έκταση κεφαλής,
- ανύψωση κάτω γνάθου



Βήμα 4^ο



Εάν δεν έχει αναπνοές και σφίξεις:
Ενημέρωση Συντονιστικού Κέντρου για Εξειδικευμένη Βοήθεια



B

Βήμα 5^ο



Δίνουμε 2 αποτελεσματικές εμφυσησεις με τη χρήση ασκού ανάνηψης



Επιτρέπουμε στον αέρα να εξέλθει μεταξύ των δυο εμφυσησεων

C

Βήμα 6^ο



Έλεγχος Κυκλοφορίας

- Ψηλάφηση καρωτίδας για 10''
- Άλλα σημεία ζωής
 - Κινήσεις (π.χ. κατάποση κ.ά.)
 - Βήχας
 - Κάτι περισσότερο από μια περιστασιακή σύσπαση



Υπάρχουν Σφίξεις



- Συνέχισε να αερίζεις με τον ασκό ανάνηψης εάν το θύμα δεν αναπνέει καλά
 - Ενήλικες: 12-14 αναπνοές/λεπτό
 - Παιδιά: 20 αναπνοές/λεπτό
- Εάν αναπνέει ικανοποιητικά
 - Θέση ασφαλείας
- Άμεση διακομιδή

Θέση ασφαλείας



- Το θύμα δεν είναι τραυματίας
- Με την βαρύτητα ο αεραγωγός ανοίγει



Βήμα 7^ο



Αυτοματοποιημένοι Εξωτερικοί Απινιδωτές

- Στέγνωσε τον θώρακα του θύματος από υγρασία
- Ξύρισε τις τρίχες για καλή επαφή ηλεκτροδίων
- Ηλεκτρόδια μακριά από βηματοδότες
- Αφαίρεσε αυτοκόλλητα (νιτρογλυκερίνης)

Βήμα 7^ο



- Κάτω από τη δεξιά κλείδα
- Στο αριστερό τμήμα του θώρακα αριστερά κάτω από την καρδιά



Αυτοματοποιημένοι Εξωτερικοί Απινιδωτές



- Ακολουθούμε τις οδηγίες του ΑΕΑ
- Αν έχουμε ένδειξη για απινίδωση, δίνουμε σοκ με ασφάλεια
- Αν δεν έχουμε ένδειξη για απινίδωση ξεκινάμε ΚΑΡ.Π.Α.
- Σε 1' ο ΑΕΑ θα αναλύσει καρδιακό ρυθμό και θα μας δώσει εκ νέου οδηγίες

Ένδειξη για απινίδωση



- Ασφάλεια
 - Διασώστη
 - Θύματος
 - Παρευρισκομένων

Ασφάλεια



**ΜΗΝ ΑΚΟΥΜΠΑΤΕ ΤΟ ΘΥΜΑ
ΚΑΤΑ ΤΗ ΔΙΑΡΚΕΙΑ ΤΗΣ
ΑΝΑΛΥΣΗΣ ΚΑΙ ΤΗΣ
ΑΠΙΝΙΔΩΣΗΣ**

Πάτα το κουμπί

Λειτουργία ΑΕΑ



- Εάν ενδείκνυται απινίδωση:
 - Πιέστε το κουμπί του σοκ
 - Επαναλάβετε “ανάλυση” ή “σοκ” όταν ζητηθεί
- Κάντε μια σειρά τριών σοκ και μετά ελέγξτε για κυκλοφορία

Λειτουργία ΑΕΔ



Μετά από τρία σοκ:

Έλεγχος κυκλοφορίας



Λειτουργία ΑΕΔ



Εάν δεν υπάρχει κυκλοφορία

- ΚΑΡΠΑ για 1 λεπτό (χρονομέτρηση από ΑΕΑ)
- **Μετά από 1 λεπτό**
- Σταματήστε την ΚΑΡΠΑ
- “Ανάλυση” ρυθμού
- Ακολουθήστε τις οδηγίες του ΑΕΑ

Εάν υπάρχει κυκλοφορία

- **Εάν αναπνέει**
 - Θέση ασφαλείας
- **Εάν δεν αναπνέει**
 - Χορηγήστε εμφυσησεις
 - Ελέγχετε για κυκλοφορία κάθε λεπτό

Εάν δεν συνιστάται απινίδωση



- Έλεγξε για σφίξεις
 - Εαν δεν υπάρχουν:
 - Ξεκίνα ΚΑΡΠΑ
 - Συνέχισε μέχρι να σου πει αλλιώς ο ΑΕΑ
 - Εάν υπάρχουν:
 - Θέση ασφάλειας
 - Συνεχής έλεγχος

ΕΡΩΤΗΣΕΙΣ



Περίληψη



- 1. Έλεγχος επικοινωνίας**
Μίλησε του
- 2. Άνοιξε τον αεραγωγό**
Ανάσπαση κεφαλής
-ανύψωση πώγωνος
- 3. Έλεγξε για αναπνοή**
Ακούω βλέπω αισθάνομαι
- 4. Χρησιμοποίησε ασκό ανάνηψης**
Συχνότητα 12-14/λεπτό
1.5" – 2" για κάθε αναπνοή
- 5. Έλεγξε για σφύξεις καρωτίδας**
- 6. Σύνδεση ΑΕΑ**
Ακολούθησε τις προφορικές οδηγίες
- 7. Δώσε ΣΟΚ**
- 8. Συνέχισε 3 κύκλους**
- 9. Κάνε ΚΑΡΠΑ**
για ένα λεπτό
- 9. «Ανάλυση»**
Κάνε ότι σου πει ο ΑΕΑ



ΒΑΣΙΚΗ ΥΠΟΣΤΗΡΙΞΗ ΖΩΗΣ
ΚΑΡ.Π.Α.

ΣΤΟΧΟΙ



- Να αναγνωρίζουμε τον πάσχοντα που βρίσκεται σε ανακοπή
- Να εκτελούμε ΚΑΡ.Π.Α. με τις σύγχρονες κατευθυντήριες οδηγίες αναζωογόνησης
- Να τοποθετούμε τον πάσχοντα σε θέση ασφαλείας εάν αυτό απαιτείται

ΚΑΡ.Π.Α.

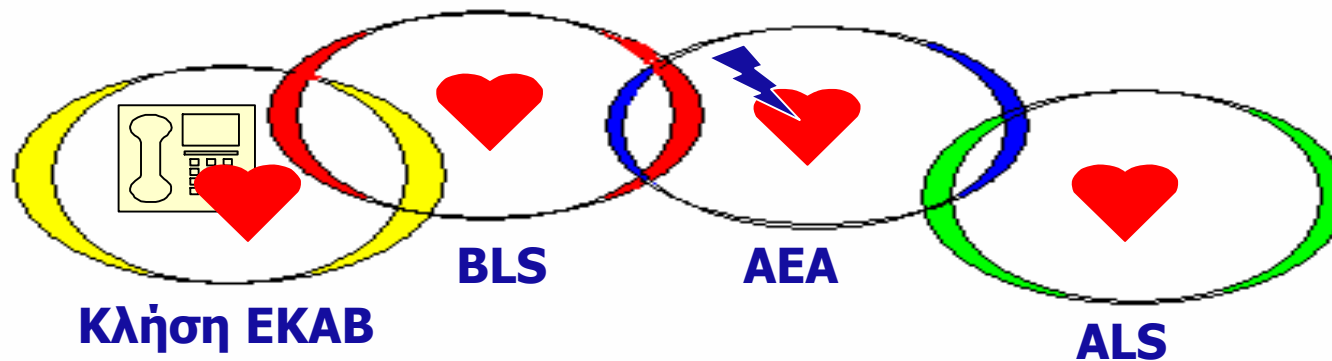


- Όλα τα όργανα του σώματος χρειάζονται οξυγόνο για να ζήσουν, και αυτό γίνεται εξασφαλίζοντας :
 - **A** : Ανοικτό αεραγωγό
 - **B** : Αναπνοή
 - **C** : Κυκλοφορία

ΚΑΡ.Π.Α.



Ταχεία έναρξη



Η αλυσίδα της επιβίωσης

ΚΑΡ.Π.Α.



- Όταν η παροχή O_2 στον εγκέφαλο σταματήσει έχουμε :
 - μετά από 10" – απώλεια αισθήσεων
 - μετά από 3' έως 4' - μόνιμες εγκεφαλικές βλάβες
- Άμεση έναρξη ΚΑΡ.Π.Α.
- Αγοράζουμε χρόνο



Προσέγγιση Ασθενούς



- Πως θα πάμε ;
 - Σετ επειγόντων
 - Αναρρόφηση
 - Αεραγωγούς
 - Ασκός ανάνηψης
 - Αυτοματοποιημένος εξωτερικός απινιδωτής (ΑΕΑ)
 - Μικρή φιάλη O₂



Βήμα 1^ο



Ασφάλεια Χώρου

A

Βήμα 2^ο



Εκτίμηση Επιπέδου Συνείδησης

- Κούνησε τον
- Μίλησε του

Δεν αντιδρά



A

Βήμα 3^ο



Έλεγχος Αναπνευστικής Λειτουργίας Απελευθέρωση Αεραγωγού

- βλέπω
- ακούω
- αισθάνομαι
 - για 10"
- έκταση κεφαλής,
- ανύψωση κάτω γνάθου



Βήμα 4^ο



Εάν δεν έχει αναπνοές και σφίξεις:
Ενημέρωση Συντονιστικού Κέντρου για Εξειδικευμένη Βοήθεια



B

Βήμα 5^ο



Δίνουμε 2 αποτελεσματικές εμφυσησεις με τη χρήση ασκού ανάνηψης



Επιτρέπουμε στον αέρα να εξέλθει μεταξύ των δυο εμφυσησεων

C

Βήμα 6^ο



Έλεγχος Κυκλοφορίας

- Ψηλάφηση καρωτίδας για 10"
- Άλλα σημεία ζωής
 - Κινήσεις (π.χ. κατάποση κ.ά.)
 - Βήχας
 - κάτι περισσότερο από μια περιστασιακή σύσπαση



Υπάρχουν Σφύξεις



- Συνέχισε να αερίζεις με τον ασκό ανάνηψης εάν το θύμα δεν αναπνέει καλά
 - Ενήλικες: 12-14 αναπνοές/λεπτό
 - Παιδιά: 20 αναπνοές/λεπτό
- Εάν αναπνέει ικανοποιητικά
 - Θέση ασφαλείας
- Άμεση διακομιδή

Θέση ασφαλείας



- Το θύμα δεν είναι τραυματίας
- Με την βαρύτητα ο αεραγωγός ανοίγει

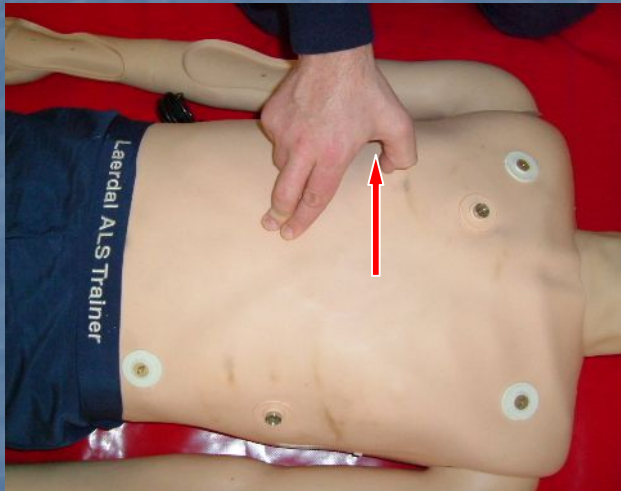


C

Βήμα 7^ο



Ασθενής χωρίς σφυγμό και αναπνοή



15 Θωρακικές
Συμπιέσεις

ΚΑΡΠΑ



- 15 θωρακικές συμπιέσεις
- 2 εμφυσέςεις

Μέχρι

- Να δούμε σημεία κυκλοφορίας
- Να αναλάβει εξειδικευμένη βοήθεια
- Να κουραστούμε

ΕΡΩΤΗΣΕΙΣ



Στάδια ΚΑΡΠΑ



- 1. Έλεγχος επικοινωνίας**
Μίλησε του
- 2. Άνοιξε τον αεραγωγό**
Έκταση κεφαλής
- 3. Έλεγξε για αναπνοή**
Ακούω – Βλέπω – Αισθάνομαι
- 4. Χρησιμοποίησε ασκό ανάνηψης**
Συχνότητα 12-14/λεπτό,
1,5"-2" κάθε αναπνοή
- 5. Έλεγξε για σφύξεις καρωτίδας**
- 6. 15 συμπίεσεις θώρακα**
Συχνότητα 100/λεπτό
- 7. Δώσε 2 αναπνοές**
- 8. Συνέχισε κύκλους 15:2**